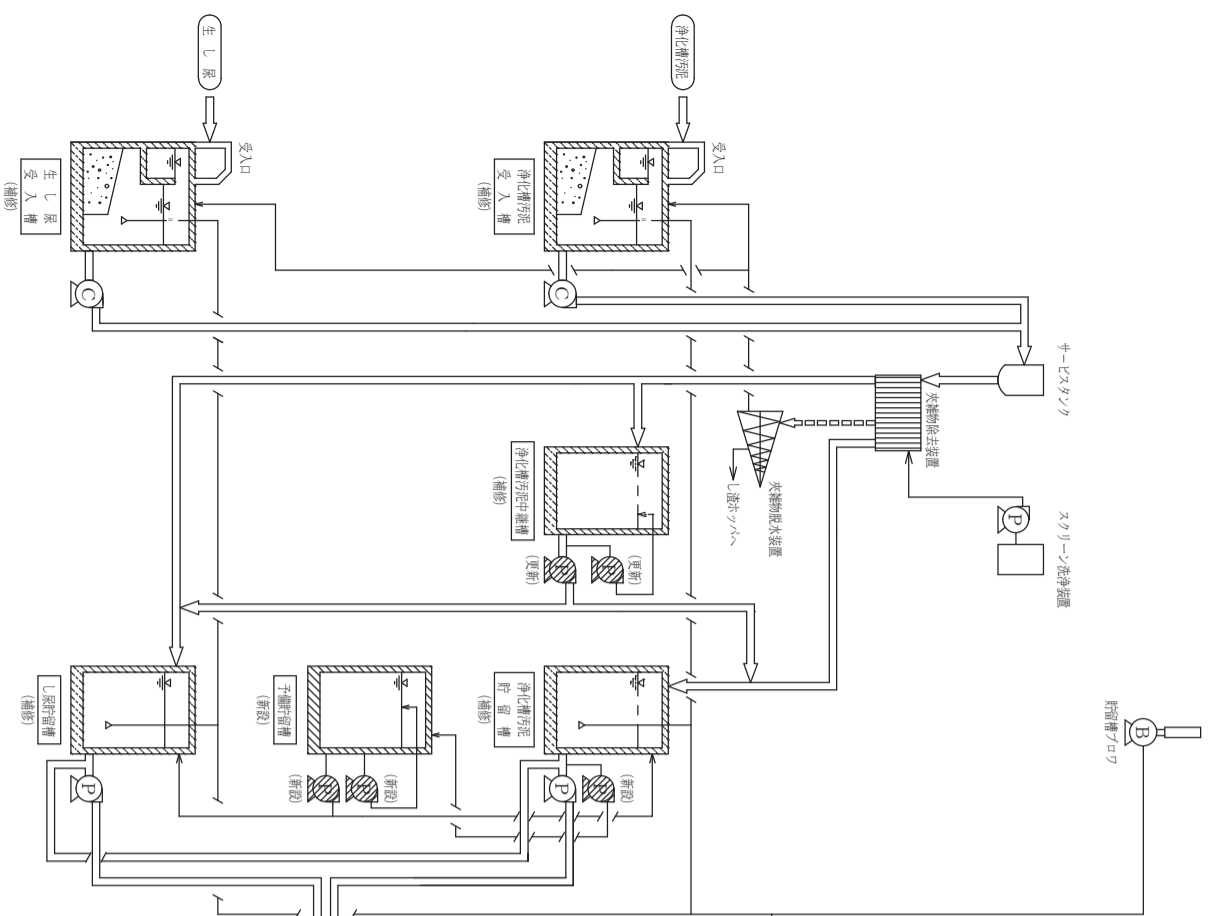
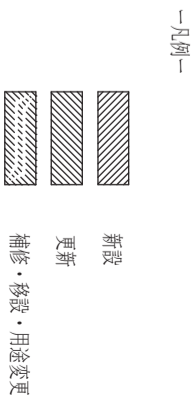
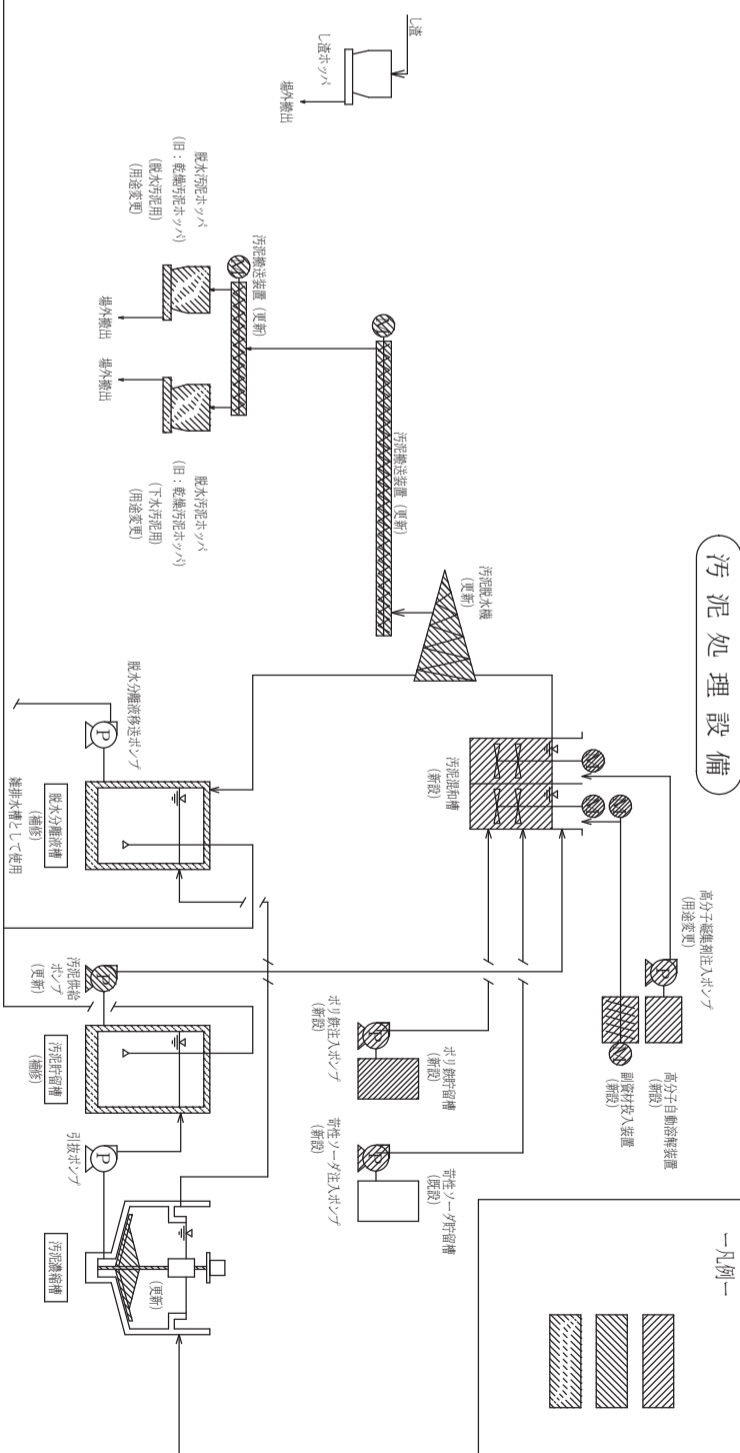


フローシート

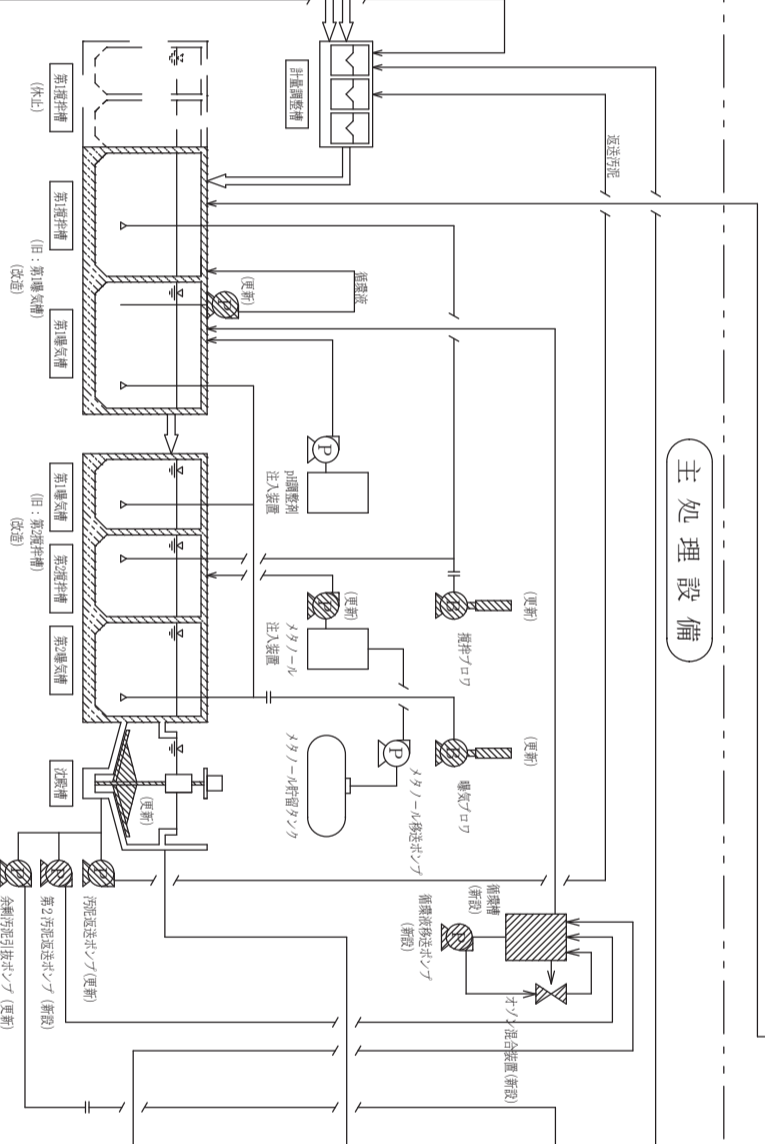
受入貯留設備



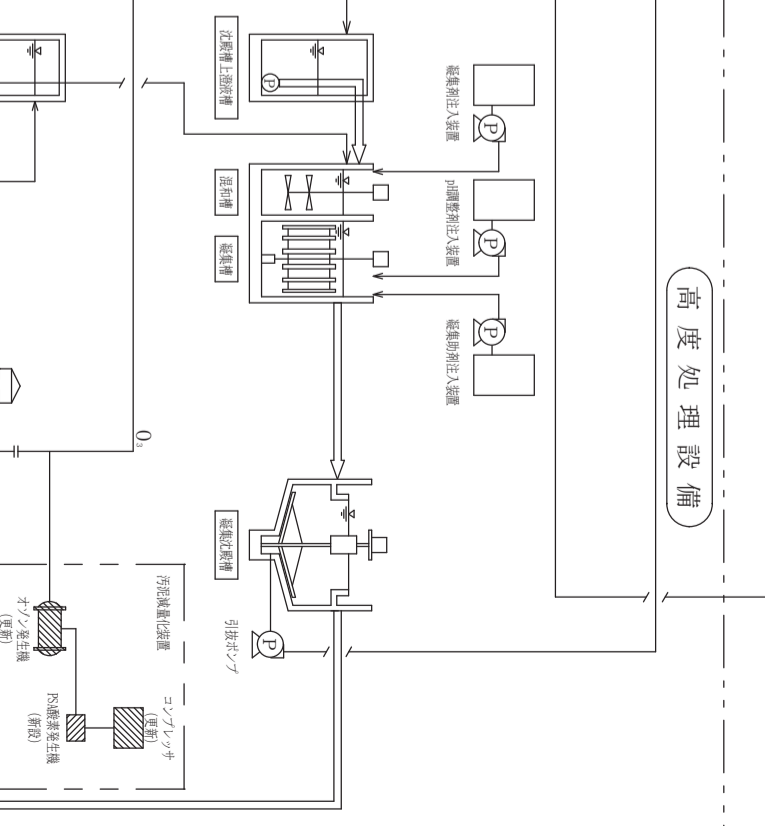
汚泥処理設備



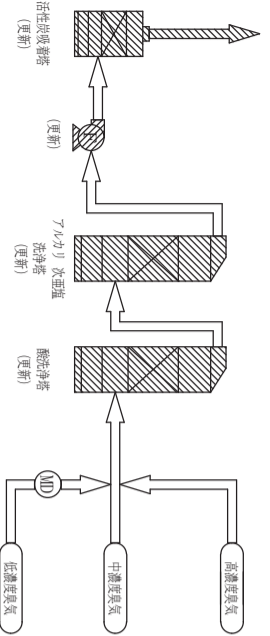
主処理設備



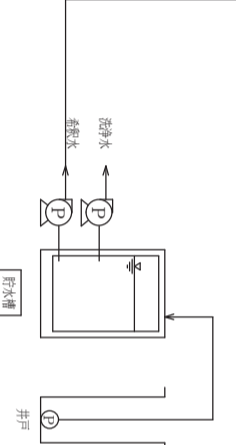
高度処理設備



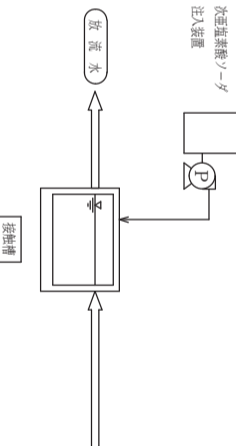
脱臭設備



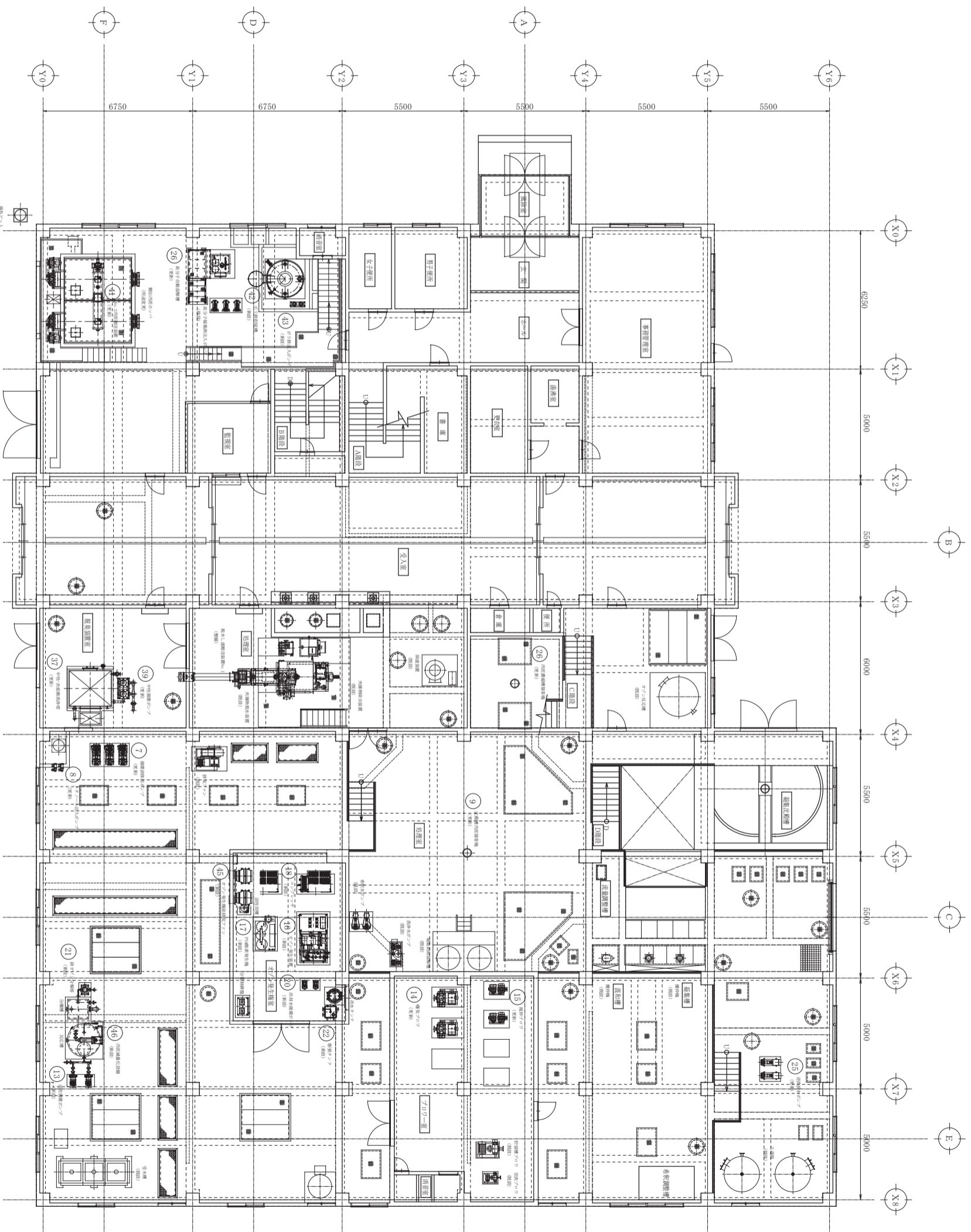
給排水設備



消毒・放流設備



- ① 配水し液搬送装置No.1
- ② 中継槽移送ポンプ
- ③ 中継槽用スクラム吸着ポンプ
- ④ 予備貯留槽移送ポンプ
- ⑤ 予備貯留槽攪拌ポンプ
- ⑥ 浄化槽汚泥移送ポンプ
- ⑦ 循環液移送ポンプ
- ⑧ マターナル注入ポンプ
- ⑨ 沈殿槽汚泥掻き機
- ⑩ 汚泥返送ポンプ
- ⑪ 余剰汚泥引抜ポンプ
- ⑫ 第2号汚泥返送ポンプ
- ⑬ 汚泥循環ポンプ
- ⑭ 曝気ブロー
- ⑮ 攪拌ブロー
- ⑯ オゾン発生装置
- ⑰ PSA酸素発生機
- ⑱ エンブレッサ
- ⑲ 冷却装置
- ⑳ 冷却水循環ポンプ
- ㉑ 排オゾン分解塔
- ㉒ 膨張タンク
- ㉓ 脱色用循環ポンプ
- ㉔ ろ過逆洗ポンプ
- ㉕ 逆洗排水ポンプ
- ㉖ 汚泥濃縮槽掻き機
- ㉗ 高分子自動溶解槽
- ㉘ 汚泥供給ポンプ
- ㉙ 汚泥脱水機
- ㉚ 副資料投入装置
- ㉛ 副資料混合槽攪拌機
- ㉜ 汚泥混和槽攪拌機
- ㉝ NO.1汚泥搬送装置
- ㉞ 搬出汚泥ホップ
- ㉟ 高分子凝集剤注入ポンプ
- ㊱ 脱臭タンク
- ㊲ 中生・次亜酸化浄塔
- ㊳ アルカリ・次亜酸化浄塔
- ㊴ 中性循環ポンプ
- ㊵ アルカリ循環ポンプ
- ㊶ NO.2汚泥搬送装置
- ㊷ ポリ鉄貯留槽
- ㊸ ポリ鉄注入ポンプ
- ㊹ 蓄性ソーダ注入ポンプ(脱臭用)
- ㊺ オゾン発生機送排気ファン
- ㊻ 汚泥減量化設備
- ㊼ 洗浄水ユニット
- ㊽ 活性炭吸着塔



1階平面図 S=1/100

4 1階機器配置図

| | | | |
|------|--|---------|---------------|
| 図名 | 1階機器配置図 | 図番 | 01 |
| 縮尺 | 1/100 | 設計者 | 阿部 成田 |
| 作成日 | 2018.08.10 | 承認者 | 阿部 成田 |
| 作成場所 | 福岡県福岡市東区 | 設計事務所 | 古河産機システムズ株式会社 |
| 図面番号 | W1105018 | 図面種類 | 機器配置図 |
| 図面内容 | 南洲支店地区広域行政事務組合 保健衛生センター 2F 上層処理設備改善整備工事 1階機器配置図 | DWG No. | W1105018 |
| 縮尺 | M-5 | 縮尺 | M-5 |

